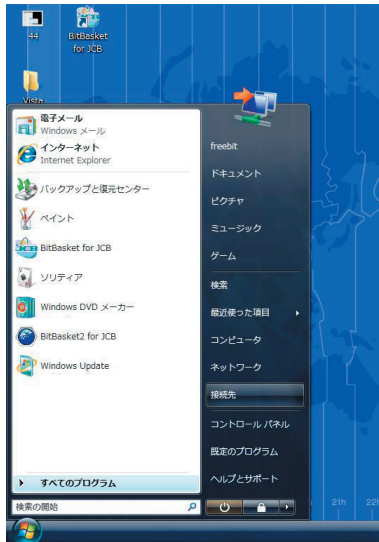
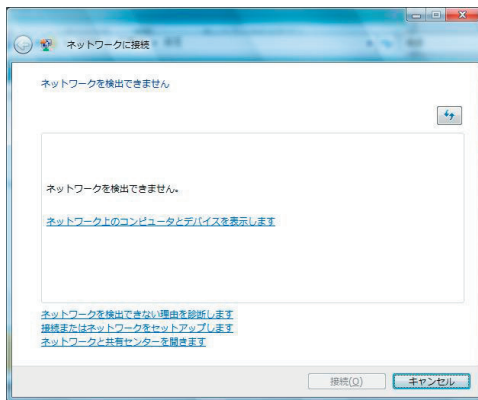


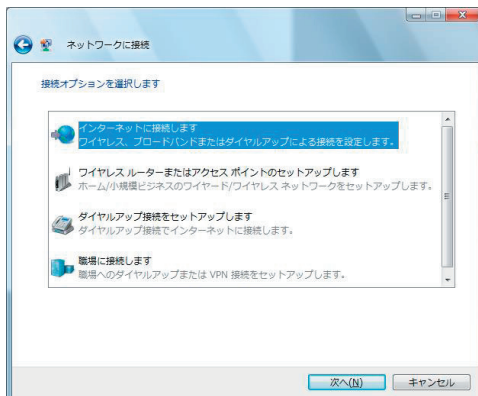
- 1 [スタート] ボタンをクリックし、[接続先] を選択します。



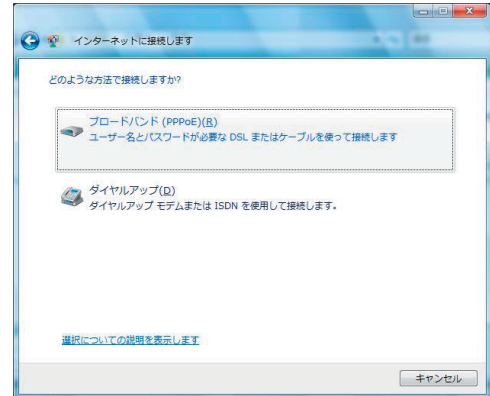
- 2 [ネットワークに接続] 画面の中の [接続またはネットワークをセットアップします] をクリックします。



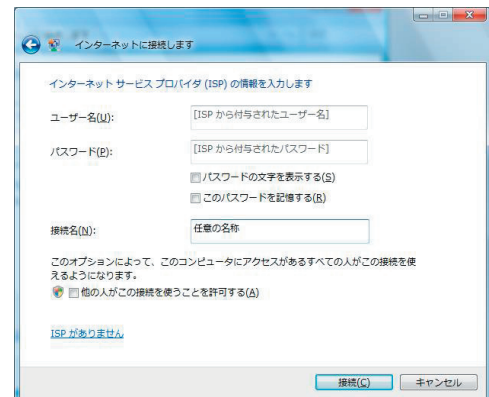
- 3 [ネットワークに接続] 画面の中の [インターネットに接続します] を選択し、[次へ] ボタンをクリックします。



- 4 [インターネットに接続します] 画面の中の [ブロードバンド (PPPoE)] をクリックします。

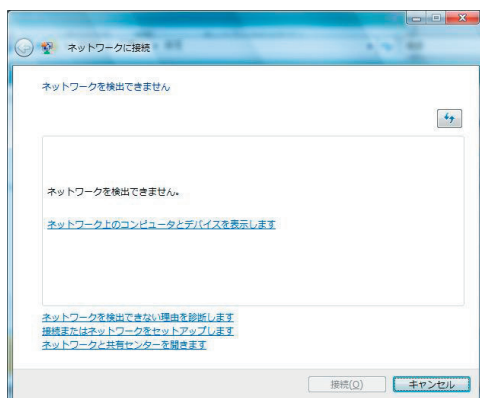


- 5 [インターネットに接続します] 画面で、以下の入力と設定を行い [接続] ボタンをクリックします。

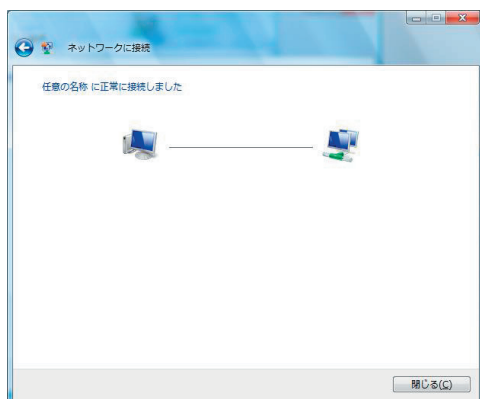


- ◆ ユーザー名：フレッツ・ADSL 接続用アカウント ID
- ◆ パスワード：フレッツ・ADSL 接続用パスワード
- ◆ パスワードの文字を表示する：任意
- ◆ このパスワードを記憶する：任意
- ◆ 他の人がこの接続を使うことを許可する：任意

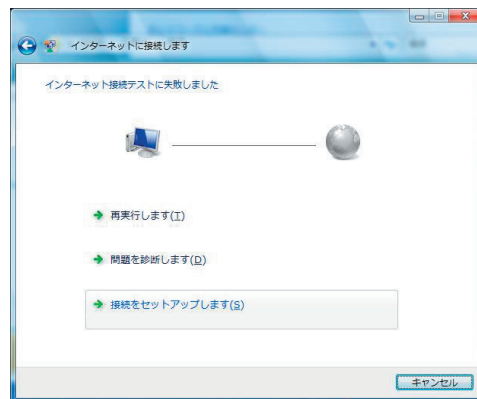
- 6 接続が開始開始されます。



- 7 接続が完了すると下図の画面になります。



- 8 インターネット接続に失敗した場合は、[接続をセットアップします]をクリックします。



- 9 [閉じる]ボタンを押して終了します。設定の確認・変更をしてください。

