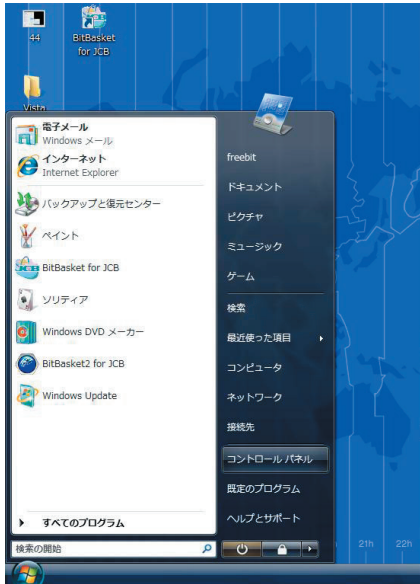
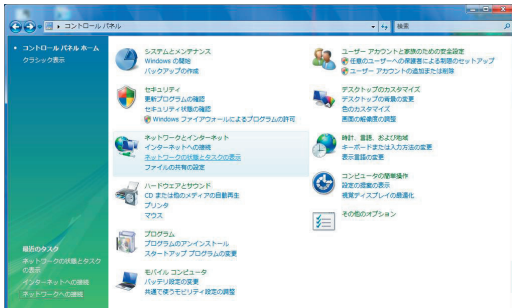


- 1 [スタート] ボタンをクリックし、[コントロールパネル] を選択します。



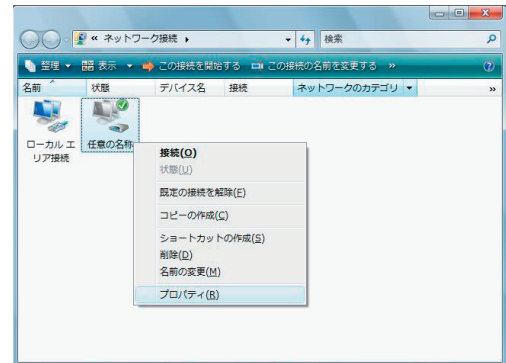
- 2 [ネットワークとインターネット] カテゴリの中の [ネットワークの状態とタスクの表示] をクリックします。



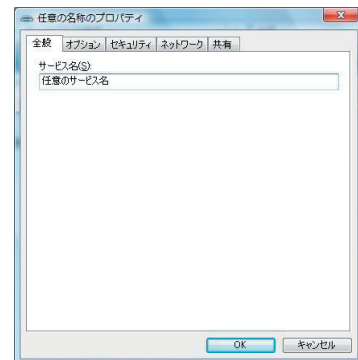
- 3 [タスク] メニューの中の [ネットワーク接続の管理] をクリックします。



- 4 設定した名称のフレッツ・ADSL 用接続アイコンが表示されていますので、右クリックし [プロパティ] メニューを選択します。

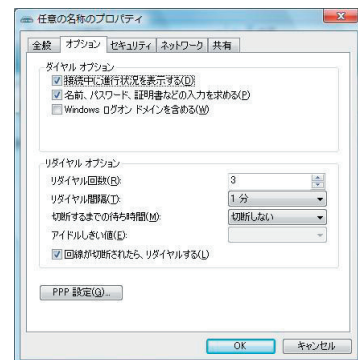


- 5 [任意の名称のプロパティ] 画面が表示されますので、[全般] タブ内に以下の入力と設定が行われているか確認します。



◆ サービス名：任意のサービス名

- 6 [オプション] タブをクリックし、以下の設定が行われているか確認します。

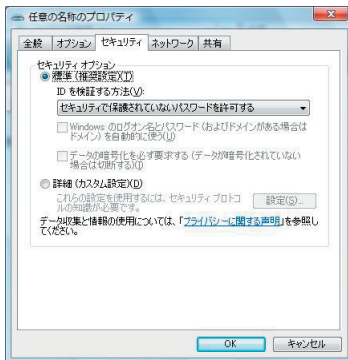


ダイヤルオプション：

◆ 接続中に進行状況を表示する：チェックする

- ◆ 名前、パスワード、証明書などの入力を求める：チェックする
 - ◆ Windows ログオンドメインを含める：チェックしない
- リダイヤルオプション
- ◆ リダイヤル回数：任意
 - ◆ リダイヤル間隔：任意
 - ◆ 切断するまでの待ち時間：任意
 - ◆ 回線が切断されたら、リダイヤルする：任意

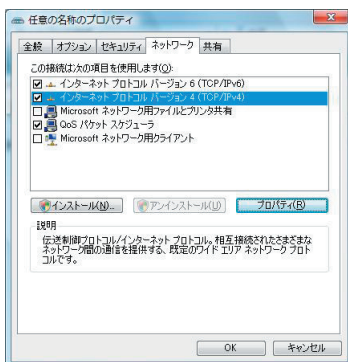
7 [セキュリティ] タブをクリックし、以下の設定が行われているか確認します。



セキュリティオプション：

- ◆ 標準 (推奨設定)：選択する
- ◆ IDを確認する方法：
セキュリティで保護されていないパスワードを許可する

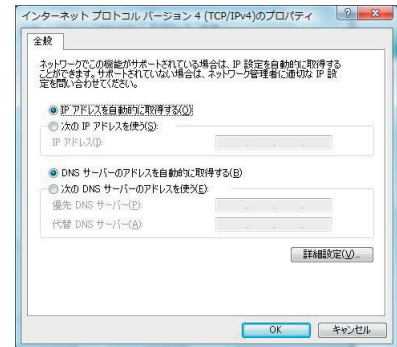
8 [ネットワーク] タブをクリックし、以下の設定が行われているか確認します。



この接続は次の項目を使用します：

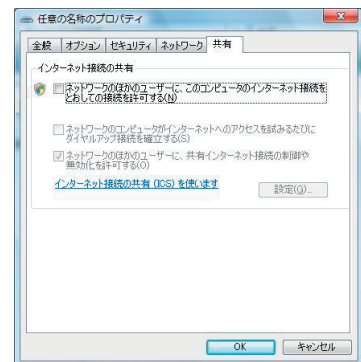
- ◆ インターネットプロトコルバージョン6(TCP/IPv6)：チェックしない
- ◆ インターネットプロトコルバージョン4(TCP/IPv4)：チェックする
- ◆ Microsoft ネットワーク用ファイルとプリンタ共有：チェックしない
- ◆ Microsoft ネットワーク用クライアント：チェックしない

9 [インターネットプロトコルバージョン4 (TCP/IPv4)]を選択し[プロパティ]をクリックします。[インターネットプロトコルバージョン4 (TCP/IPv4)のプロパティ]画面が表示されますので、以下の設定が行われているか確認し[OK]ボタンをクリックします。



- ◆ IPアドレスを自動的に取得する：選択する
- ◆ DNSサーバーのアドレスを自動的に取得する：選択する

10 [詳細設定] タブをクリックし、以下の設定が行われているか確認し [OK] ボタンをクリックします。



インターネット接続の共有：

- ◆ ネットワークのほかのユーザーに、このコンピュータのインターネット接続をとおしての接続を許可する：任意