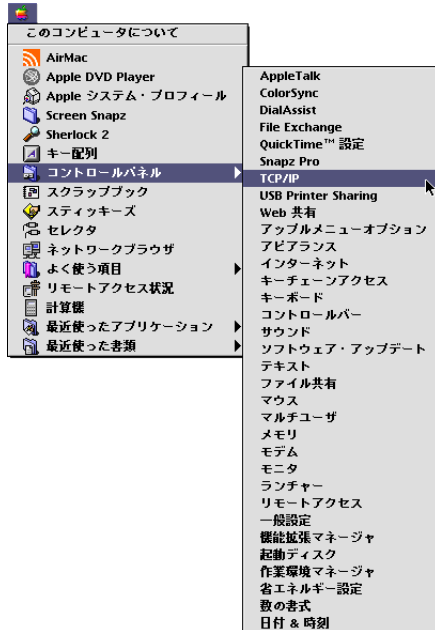
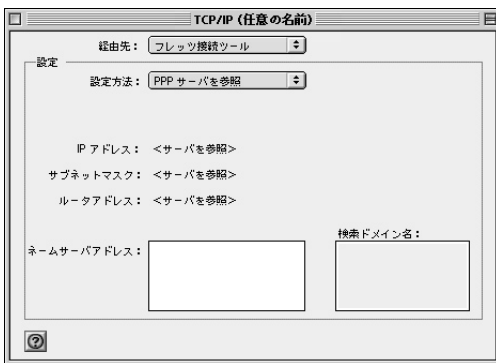


- 1 [アップルメニュー] から [コントロールパネル] の [TCP/IP] を選択します。



- 2 [TCP/IP] 画面が表示されますので、以下の設定を行います。



経路先：

- ◆フレッツ接続ツール：選択する

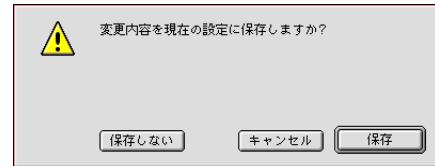
設定方法：

- ◆PPPサーバを参照：選択する

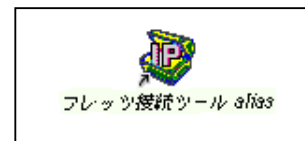
- 3 [ファイル] メニューから [終了] を選択します。



- 4 [変更内容を現在の設定に保存しますか?] 画面が表示されますので、[保存] ボタンをクリックします。



- 5 デスクトップの [フレッツ接続ツール] をダブルクリックします。



- 6 [フレッツ接続ツール] 画面が表示されますので以下の設定と入力を行います。



経由で接続：

- ◆Ethernet：選択する

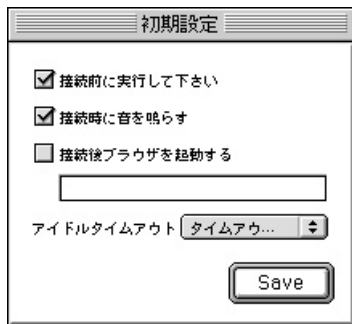
- ◆ユーザー名：フレッツ・ADSL 接続用アカウント ID

- ◆パスワード：フレッツ・ADSL 接続用パスワード

- 7 [編集] メニューから [初期設定] を選択します。



- 8 [初期設定] 画面が表示されますので、以下の設定を行い [Save] ボタンをクリックします。



- ◆ 自動接続：任意
- ◆ 接続時に音を鳴らす：任意
- ◆ 接続後ブラウザを起動する：任意

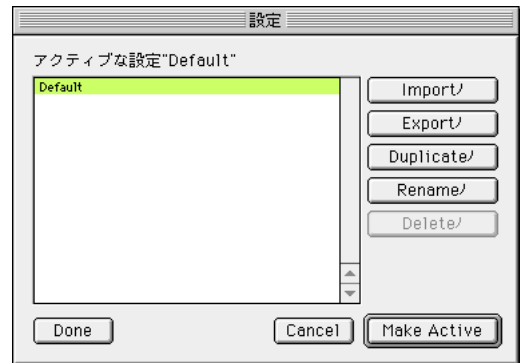
- 9 [フレッツ接続ツール] の画面に戻ります。



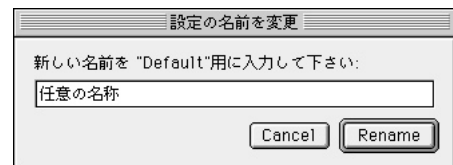
- 10 [ファイル] メニューから [設定] を選択します。



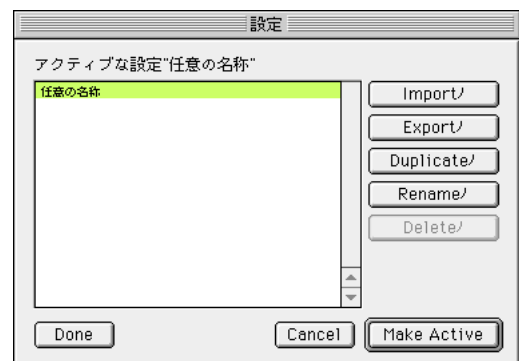
- 11 [設定] 画面が表示されますので [Rename] ボタンをクリックします。



- 12 [設定の名前を変更] 画面が表示されますので以下の入力を行い [Rename] ボタンをクリックします。



- 13 [設定] 画面が表示されますので [任意の名称] が選択されている状態で [Make Active] ボタンをクリックします。



- 14 [フレッツ接続ツール] の画面に戻ります。

